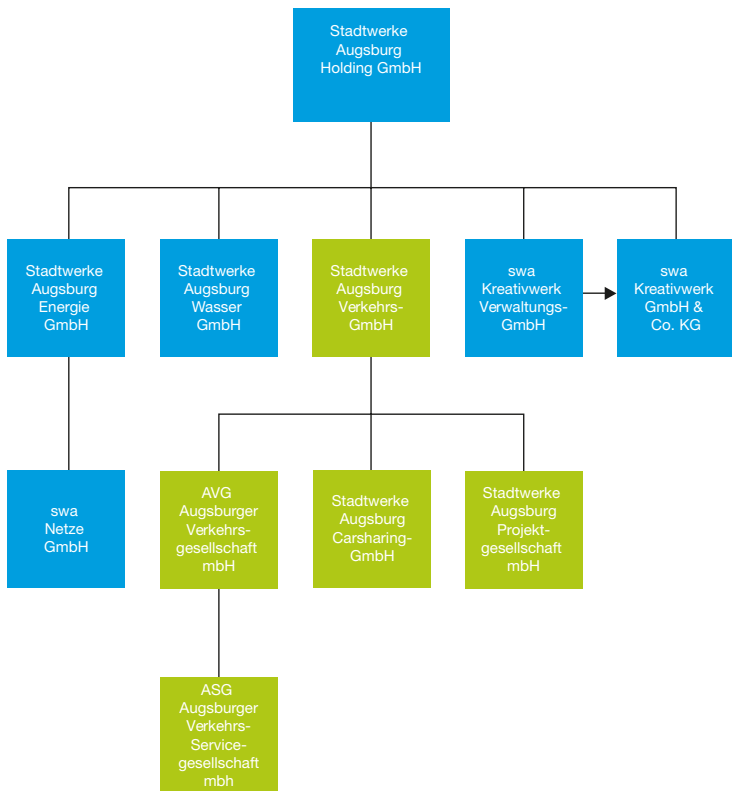


**2017**

**Zahlen  
Daten  
Fakten**

## Die swa Gesellschaften



## Die Stadtwerke Augsburg

Die Stadtwerke Augsburg (swa) sind das drittgrößte Stadtwerk Bayerns. Sie versorgen 350.000 Menschen in Augsburg und der Region mit Strom, Erdgas, Fernwärme und Trinkwasser. Mit Bussen und Straßenbahnen kommen die Kunden der swa bequem und umweltschonend durch die Region. Daneben sind die swa Partner kultureller und sozialer Einrichtungen sowie kleiner und großer regionaler Sportvereine. Das Ziel: zu einer nachhaltig positiven Entwicklung der Stadt und Region beizutragen.

Die swa sind Augsburgs zuverlässiger Partner für Energie-, Wasser- und Verkehrsdienstleistungen. Dabei bestimmen Umweltschonung, Nachhaltigkeit und Wirtschaftlichkeit ihr Handeln. Dank Bio-Erdgas fährt in Augsburg die deutschlandweit umweltfreundlichste Busflotte.

Daneben arbeiten die swa immer an neuen innovativen Erzeugungsmethoden für Energie, weshalb beispielsweise stets neue Gebiete an ihr Fernwärmenetz angeschlossen werden. Auch die Trinkwasserversorgung mit einem der besten Trinkwasser Europas läuft dank den swa nachhaltig.

All das geschieht unter dem Motto der swa:

**Von hier. Für uns.**

## Das sind unsere Mitarbeiter

Fast 1.900 Mitarbeiter arbeiten jeden Tag daran, dass die rund 350.000 Kunden der swa mit Strom, Erdgas, Fernwärme und Trinkwasser versorgt werden und mit Bussen und Straßenbahnen bequem und umweltschonend durch Augsburg fahren.

**1.850**  
**MITARBEITER**  
arbeiteten 2017 bei  
den swa.

**88**  
**AUSZUBILDENDE**  
waren 2017 am Start.

## Konzern – Kennzahlen

		2017	2016	%
<b>Umsatz</b>	<b>Mio. €</b>	<b>584,6</b>	<b>565,7</b>	<b>+ 3,3</b>
Bilanzsumme	Mio. €	1.128,5	1.088,8	+ 3,6
Eigenkapitalquote	%	32,2	31,9	+ 0,9
Investitionen	Mio. €	80,4	78,7	+ 2,2
Personalaufwand	Mio. €	121,2	118,0	+ 2,7
Konzern-Bilanzgewinn	Mio. €	15,9	15,6	+ 1,9



Mittels

# KRAFT-WÄRME-KOPPLUNG

konnten

## 147.700.000 kWh

erzeugt werden – das sind

### 13,1% mehr als im Vorjahr.



## ERNEUER BARE ENERGIEN

gewinnen die swa aus  
Biomasse-, Wasser-,  
Wind- und  
Photovoltaikanlagen.  
2017 waren es



## 78.300.000 kWh.

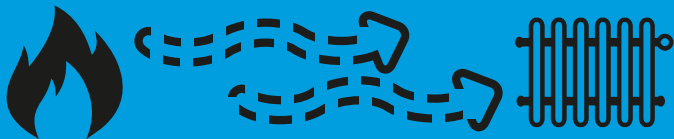


## 226.000.000 kWh STROM

erzeugten die swa im Jahr 2017 –  
das ist etwa der Jahresverbrauch von über  
45.000 VIER-PERSONEN-HAUSHALTEN.



# 447.100.000 kWh FERNWÄRME IN 2017.



DAS

## BIOMASSE HEIZKRAFT WERK

in

**Augsburg  
Ost**

erzeugte

## 103.600.000 kWh FERNWÄRME.

Mit

## GAS TURBINE

und anderen

## HEIZKRAFT WERKEN

konnten die swa 2017

## 343.500.000 kWh FERNWÄRME gewinnen.



## Netze

		2017	2016	%
<b>Strom</b>				
Netzhöchstlast	MW	280	278	+ 0,7
Transportierte Menge	Mio. kWh	1.651	1.696	- 2,7
Stromkreislänge Kabel	km	2.529	2.218	+ 14,0
Stromkreislänge Freileitung	km	356	259	+ 37,5
Stromzähler	Anz.	180.604	161.543	+ 11,8
<b>Erdgas</b>				
Netzhöchstlast	MW	1.214	1.103	+ 10,1
Transportierte Menge	Mio. kWh	3.705	3.638	+ 1,8
Netzlänge	km	1.093	1.092	+ 0,1
Ausspeisepunkte*	Anz.	32.794	32.337	+ 1,4
Gaszähler	Anz.	54.485	54.448	+ 0,1
<b>Wärme</b>				
Netzhöchstlast	MW	221,3	192,8	+ 14,8
Netzlänge	km	161,9	157,5	+ 2,8
Fernwärmezähler	Anz.	2.020	1.996	+ 1,2

\*Abgabestellen an Dritte und Kundenanlagen



## Energie

		2017	2016	%
<b>Verkaufte Menge</b>	<b>Mio. kWh</b>	<b>5.177,2</b>	<b>5.091,5</b>	<b>+ 0,0</b>
Strom	Mio. kWh	1.641	1.608,8	+ 2,0
Erdgas	Mio. kWh	3.013,5	2.969,5	+ 1,5
Fernwärme	Mio. kWh	522,7	513,2	+ 1,9

## Energiedienstleistung

		2017	2016	%
<b>Abgegebene Menge</b>	<b>Mio. kWh</b>	<b>93,2</b>	<b>90,0</b>	<b>+ 3,6</b>
Wärme	Mio. kWh	90,0	86,5	+ 4,0
Kälte	Mio. kWh	1,2	1,5	- 20,0
Strom	Mio. kWh	2,0	2,0	+ 0,0
Kundenanlagen	Anz.	1.432	1.395	+ 2,7

# 335.000 MENSCHEN



leben im VERSORGUNGSGEBIET der Stadtwerke Augsburg.

# 19.141.000 m<sup>3</sup>



# WASSER

gewonnen die swa 2017 – umgerechnet in Badewannen also

# 130.000.000 Stück.



# 993,7 km



# WASSER ROHR NETZ

das entspricht der Strecke von Augsburg nach Rom.

Die höchste

# TAGES ABGABE:



# 67.500.000 l

WASSER – damit könnten

# 27.000.000

Menschen einen Tag lang trinken.

Die swa betrieben insgesamt

**47.429**  
**KUNDEN**  
**ANLAGEN.**



**6.689.000 m<sup>3</sup>**

**WASSER**

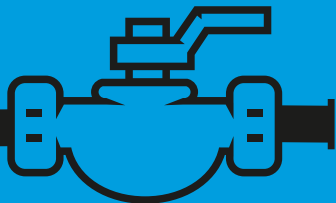
für PRIVAT- UND GEWERBEKUNDEN,

**10.778.000 m<sup>3</sup>**

für GESCHÄFTSKUNDEN und

**123.000 m<sup>3</sup>**

Wasser über den WEITERVERTEILER.



**17.590.000 m<sup>3</sup>**

Wasser flossen 2017 aus den

**AUGSBURGER**  
**WASSERHÄHNEN**

– damit könnten etwa

**12.000**



Schwimmbecken im FAMILIENBAD AM PLÄRRER  
gefüllt werden.

## Wasser

		2017	2016	%
<b>Einwohner Versorgungsgebiet*</b>	<b>Tsd.</b>	<b>335</b>	<b>332</b>	
Gewinnung	Tsd. m <sup>3</sup>	19.141	18.834	+ 1,6
Höchste Tagesabgabe	Tsd. m <sup>3</sup>	67,5	61,1	+ 10,5
Abgegebene Menge	Tsd. m <sup>3</sup>	17.590	17.410	+ 1,0
Kunden	Tsd. m <sup>3</sup>	17.467	17.280	+ 1,1
Weiterverteiler	Tsd. m <sup>3</sup>	123	130	- 5,4
Rohrnetz	km	993,7	989,9	+ 0,4
Kundenanlagen	Anz.	47.429	47.435	- 0,0

\* Ohne Einwohner bei Weiterverteilern

## Bus & Straßenbahn

		2017	2016	%
<b>Einwohner des Verkehrsraumes</b>	<b>Tsd.</b>	<b>419</b>	<b>415</b>	
Fahrgäste	Tsd.	61.623	61.612	+ 0,0
Straßenbahn	Tsd.	42.458	42.451	+ 0,0
Omnibus	Tsd.	19.165	19.161	+ 0,0
Betriebslänge	km	170,6	180,4	- 5,4
Straßenbahn	km	45,2	45,2	+ 0,0
Omnibus	km	125,4	135,2	- 7,2
Straßenbahnen		86	86	
Gelenk- und Standardbusse		88	91	

## Carsharing

		2017	2016	%
<b>Kundenbestand</b>		<b>1.938</b>	<b>1.062</b>	<b>+ 82,5</b>
Anzahl Fahrzeuge		101	67	+ 50,7
Anzahl Standorte		43	31	+ 38,7
Gefahrene Kilometer		1.549.822	931.842	+ 66,3



Insgesamt **170,6 km**  
**BETRIEBS  
STRECKE**

befahren die swa, davon

**45,2 km** mit STRASSENBAHNEN und  
**125,4 km** mit BUSSEN.

Die swa sind mit



**86 STRASSENBAHNEN**  
**88 BUSSEN** unterwegs.

**61.623.000 FAHRGÄSTE**

waren es 2017 – davon

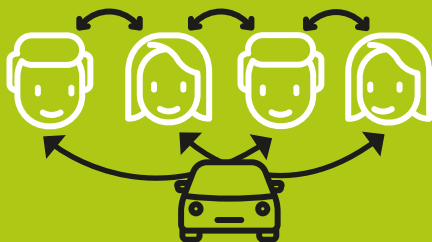
**42.458.000**  
in Straßenbahnen und  
**19.165.000**  
in Bussen.

**419.000  
EINWOHNER**

hat der Verkehrsraum der swa.



# SWA CARSHARING



wird immer beliebter –  
2017 waren bereits

**82,5%**  
unterwegs.

2017 fuhren die swa

## CARSHARING FAHRZEUGE

**1.549.822** km  
weit – oder umgerechnet



## 101 FAHR ZEUGE

 an  
**43** Standorten.

## Impressum

### Herausgeber

Stadtwerke Augsburg


Holding GmbH

Hoher Weg 1

86152 Augsburg

Tel. 0821 6500-6500

[www.sw-augsburg.de](http://www.sw-augsburg.de)

 [/stadtwerke.augsburg](https://www.facebook.com/stadtwerke.augsburg)

 [@stadtwerkeaugsburg](https://www.instagram.com/stadtwerkeaugsburg)

### Produktion

[www.vmm-wirtschaftsverlag.de](http://www.vmm-wirtschaftsverlag.de)

### Druck

Druckerei Bayerlein GmbH,  
Neusäß

### Bildnachweis

vmm wirtschaftsverlag/Bernd  
Jaufmann; iStock: AlexeyBlo-  
goodf/VikiVector/LueratSatichob/  
bubaone/majsonpixels/sjhaytov/  
lushik/bitontawan