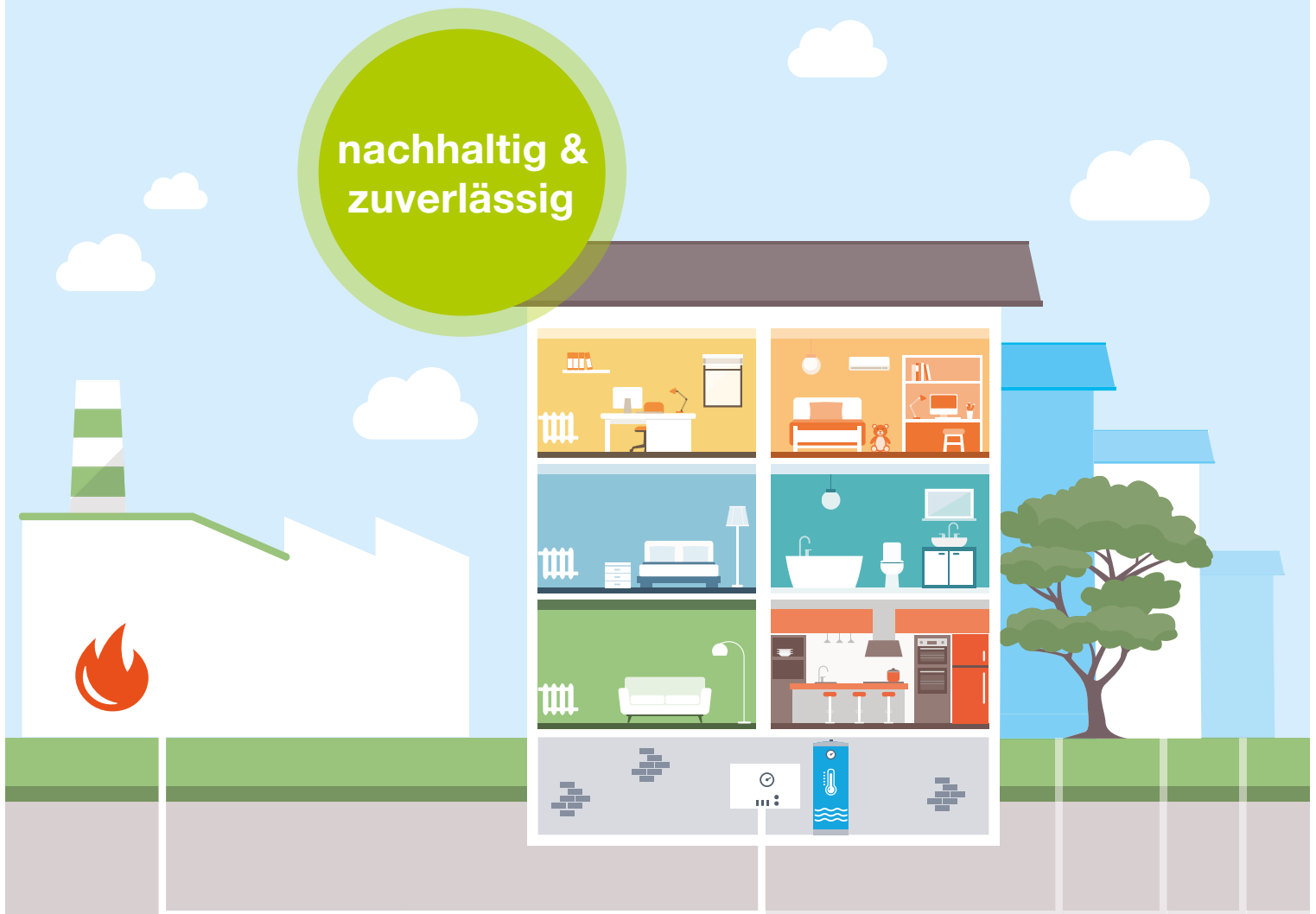


Naheliegend: umweltschonende swa Fernwärme für Ihr Gebäude

nachhaltig &
zuverlässig



Von hier. Für uns.

Fernwärme –

die umweltschonende Alternative zur klassischen Heizungsanlage

Die swa Fernwärme funktioniert wie eine riesige Zentralheizung für die ganze Stadt: Heizkraftwerk, Biomasseheizkraftwerk, Abfallverwertungsanlage und Gasturbine sind die Heizkessel, die Gebäude der Fernwärme-kunden sind die jeweiligen Heizkörper. Im angewandten Kraft-Wärme-Kopplungsverfahren (KWK) werden Strom und Wärme gleichzeitig umweltschonend erzeugt. Die Wärme wird in Form von Heißwasser genutzt.

1 Umwelt- und ressourcenschonend:

Die zentrale, gemeinsame Erzeugung von Wärme und Strom spart wertvolle Primärenergie. Damit reduzieren sich die CO₂-Emissionen deutlich. Zusätzlich wird bei swa ca. ein Drittel der Wärme aus erneuerbaren Energien gewonnen.

2 Hohe Versorgungssicherheit:

swa Fernwärme wird in eigenen Anlagen wie Heizkraftwerk, Biomasseheizkraftwerk, Gasturbine sowie der Abfallverwertungsanlage produziert.

3 Wenig Energieverluste:

Das Heißwasser gelangt über ein gut isoliertes Leitungssystem direkt in Ihr Gebäude.

4 Geringe Investitionskosten:

Sie müssen keinen Heizkessel anschaffen. Lediglich der Einbau eines Wärmetauschers ist notwendig.

5 Geringe Wartungskosten:

Eine Fernwärme-Hausstation ist wartungsarm und spart Reparatur- und Servicekosten.

6 Platzsparend:

Durch die kompakte und moderne Fernwärme-Hausstation sind weder Kamin noch Heizkessel mit Brenner oder Brennstoffbevorratung nötig.

7 Aus Fernwärme wird Kälte:

Die Fernwärme lässt sich auch zur Kälteerzeugung nutzen. Sie ist eine umweltschonende, energieeffiziente und kostengünstige Alternative zu konventionell betriebenen Klimaanlagen.

8 Bequem kombinierbar:

swa Fernwärme lässt sich ganz bequem mit anderen Dienstleistungen der swa wie z. B. Heizkostenabrechnung oder Betriebsführung kombinieren.

11 Höchste Energieausnutzung:

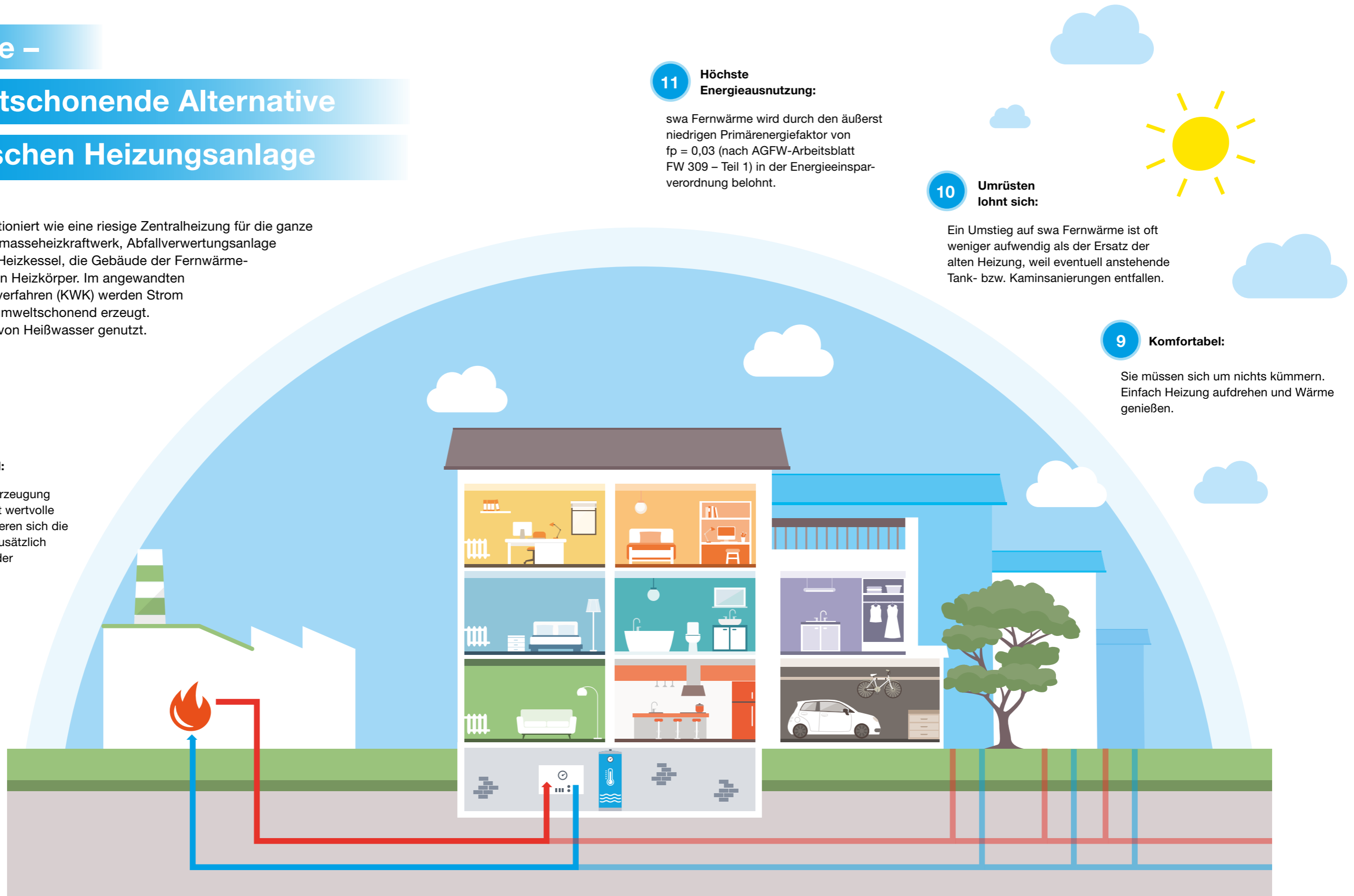
swa Fernwärme wird durch den äußerst niedrigen Primärenergiefaktor von $fp = 0,03$ (nach AGFW-Arbeitsblatt FW 309 – Teil 1) in der Energieeinsparverordnung belohnt.

10 Umrüsten lohnt sich:

Ein Umstieg auf swa Fernwärme ist oft weniger aufwendig als der Ersatz der alten Heizung, weil eventuell anstehende Tank- bzw. Kaminsanierungen entfallen.

9 Komfortabel:

Sie müssen sich um nichts kümmern. Einfach Heizung aufdrehen und Wärme genießen.



Befinden Sie sich in unserem swa Fernwärme-Versorgungsgebiet?

Dazu gehören:

Innenstadt Augsburg
Univiertel
Pfersee teilweise
Textilviertel
Lechhausen teilweise
Hochfeld teilweise

Kriegshaber teilweise
Oberhausen teilweise
Herrenbach teilweise
Bismarckviertel teilweise
Hammerschmiede teilweise
Stadt Neusäß teilweise

Eine Versorgungsgebietskarte finden Sie auch im Internet unter: www.sw-augsburg.de
Wir erweitern das Versorgungsnetz ständig. Fragen Sie bitte Ihren swa Kundenberater zu Ihren individuellen Möglichkeiten eines swa Fernwärmeanschlusses.



swa Kundencenter am Kö

Montag – Freitag
Samstag

7.00 – 18.00 Uhr
10.00 – 15.00 Uhr

swa Kundencenter Hoher Weg

Montag – Freitag

8.00 – 17.00 Uhr



www.sw-augsburg.de



fernwaerme@sw-augsburg.de



swa FahrInfo-App
swa City App
swa Carsharing App



Herausgeber Stadtwerke Augsburg Energie GmbH
Hoher Weg 1, 86152 Augsburg
www.sw-augsburg.de

Stand Juni 2019

Irrtümer, Änderungen und Druckfehler vorbehalten.